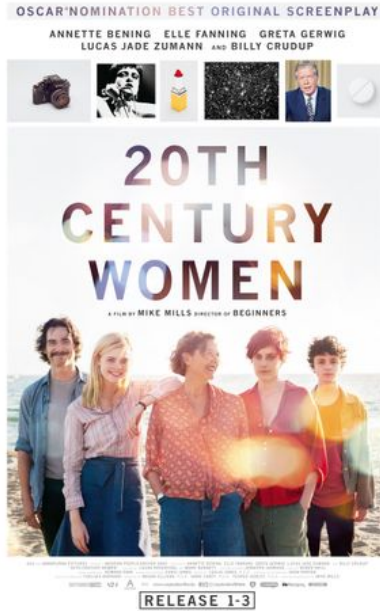


20TH CENTURY WOMEN

Donderdag 11 mei 2017 17:45&20:15

Nominatie Golden Globe Beste Actrice



Na het met een Oscar bekroonde, taboedoorbrekende 'Beginners' over zijn vader die op latere leeftijd uit de kast komt, wil Mike Mills het mysterie ontrafelen van een Amerikaanse (lees: 'zijn') moeder, die tijdens de depressie van de jaren 30 opgroeide, met alle niet-gerealiseerde dromen die ze daaraan overhield.

Santa Monica, 1979. Dorothea Fields (een heerlijke Annette Bening), koppige vijftiger met uitgesproken progressieve ideeën en alleenstaande moeder, vraagt twee huursters mee te helpen bij de opvoeding van haar tienerzoon Jamie (Lucas Jade Zumann). Zo zijn daar Abbie (Greta Gerwig), de vrijdenkende fotografe, die crowdsurft op de boosheid en de energie van de punk- en newwaverscene en buurmeisje Julie (Elle Fanning), die tot Jamie's ontzetting zijn platonische vertrouwenspersoon

wil zijn. Voor 'het mannelijke evenwicht' zorgt manusje-van-alles, William (Billy Crudup). Deze vreemd samengestelde familie legt de basis voor de relaties die het latere leven zullen inspireren en bepalen. We leren hen kennen door losse flarden van gesprekken of gebeurtenissen uit het verleden, met foto's en voice-overs, nieuws- en filmfragmenten, muziek, mode en voorwerpen uit de 20^{ste} eeuw.

Met een mix van humor, emotie, nostalgie en weemoed, brengt Mills een gelaagd, grappig en ontroerend coming-of-ageverhaal over families, relaties, tijd en de banden die we tijdens ons leven smeden. Tevens is '20th Century Women' een ode aan vrouwen van vroeger en nu.

Dromerige tijdreis, uitmuntend geacteerd en emotioneel geladen

Info

Regie	Mike Mills
Scenario	Mike Mills
Fotografie	Sean Porter
Muziek	Roger Neill
Cast	Annette Bening, Elle Fanning, Greta Gerwig, Billy Crudup, Lucas Jade Zumann
Duur	119 min
2016	Verenigde Staten